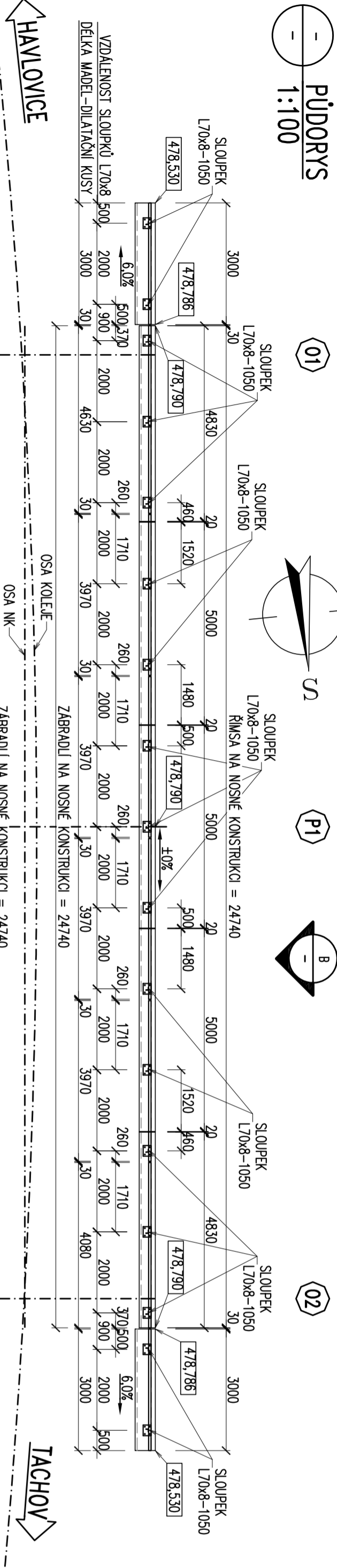
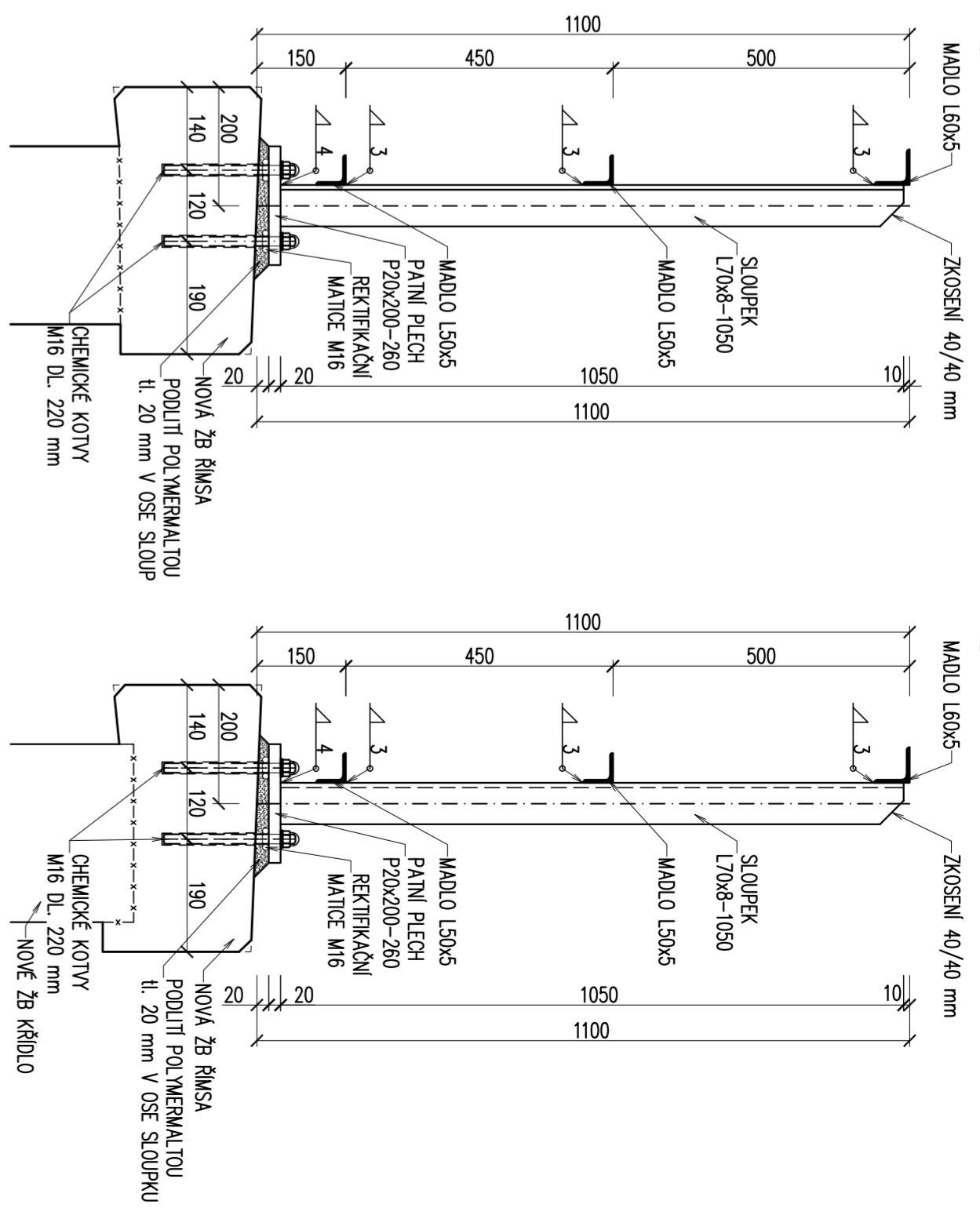


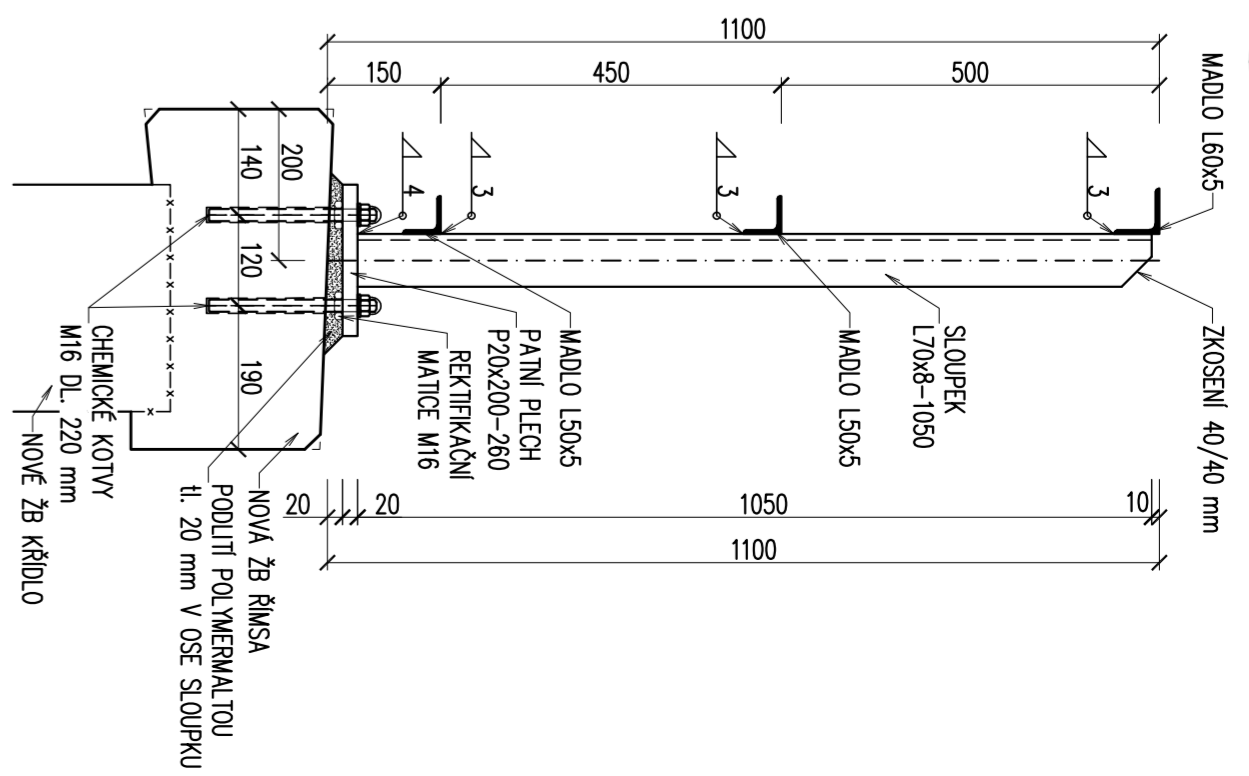
– PŮDORYS  
1:100



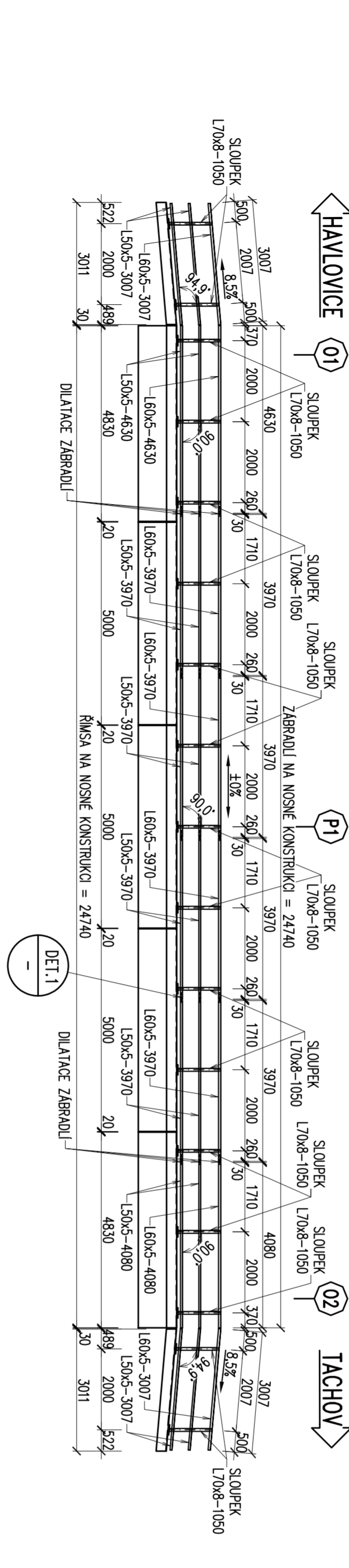
– PŘÍČNÝ ŘEZ NA NK  
1:10



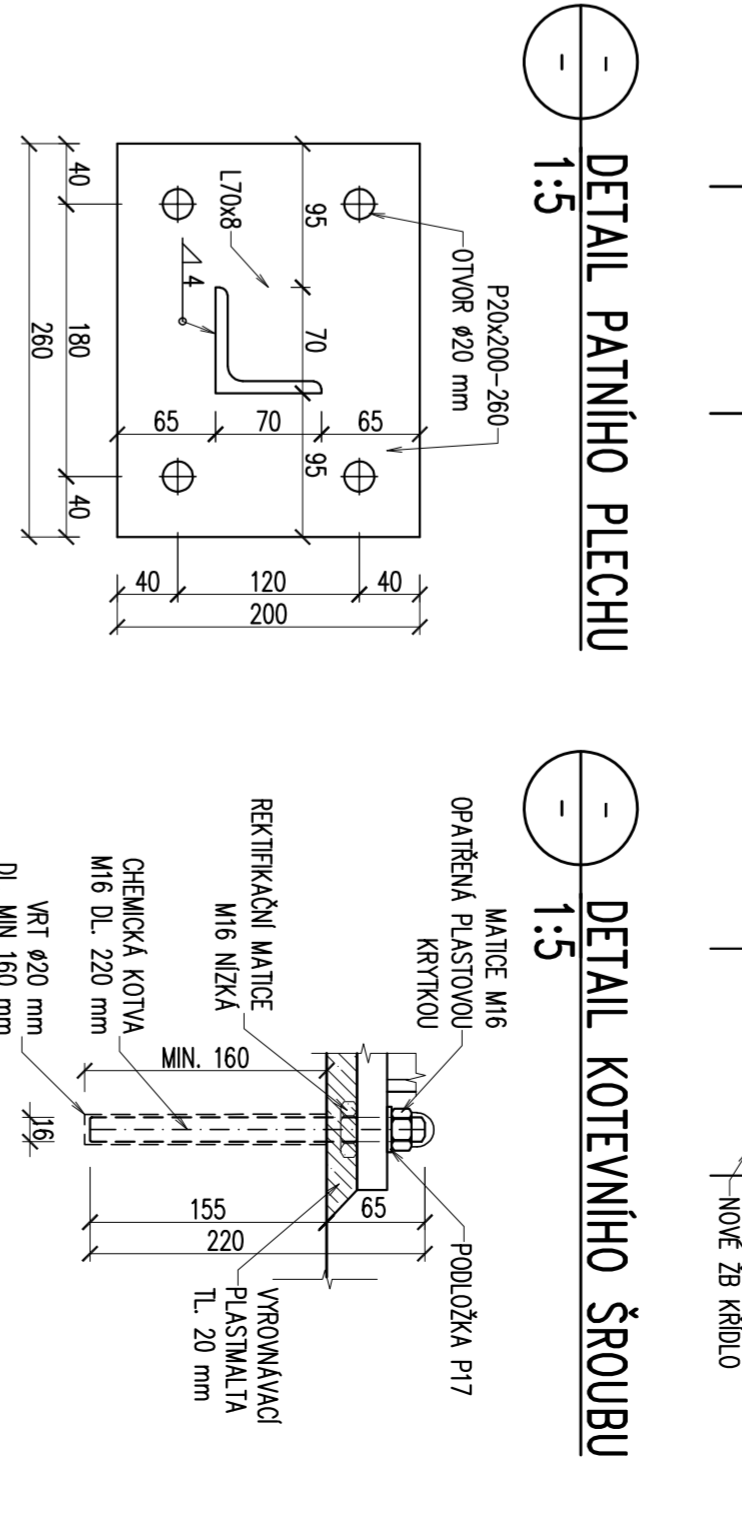
– PŘÍČNÝ ŘEZ NA KŘÍDLE  
1:10



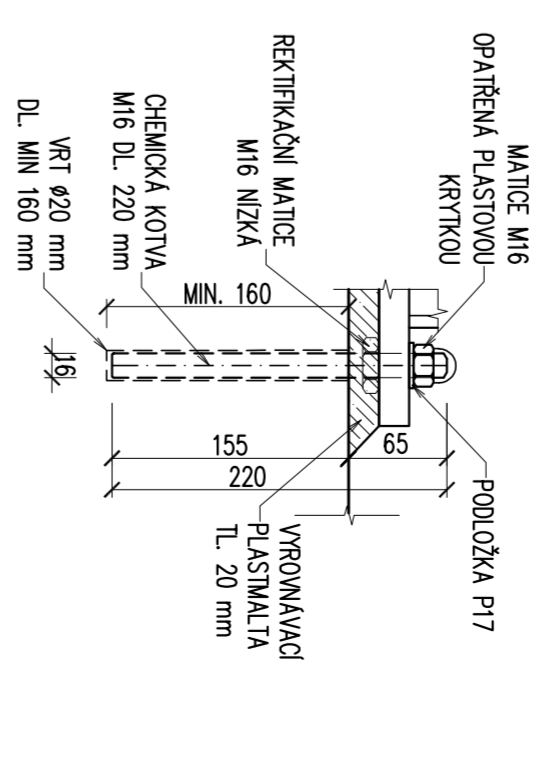
– ROZVYNUTÝ POHLED  
1:100



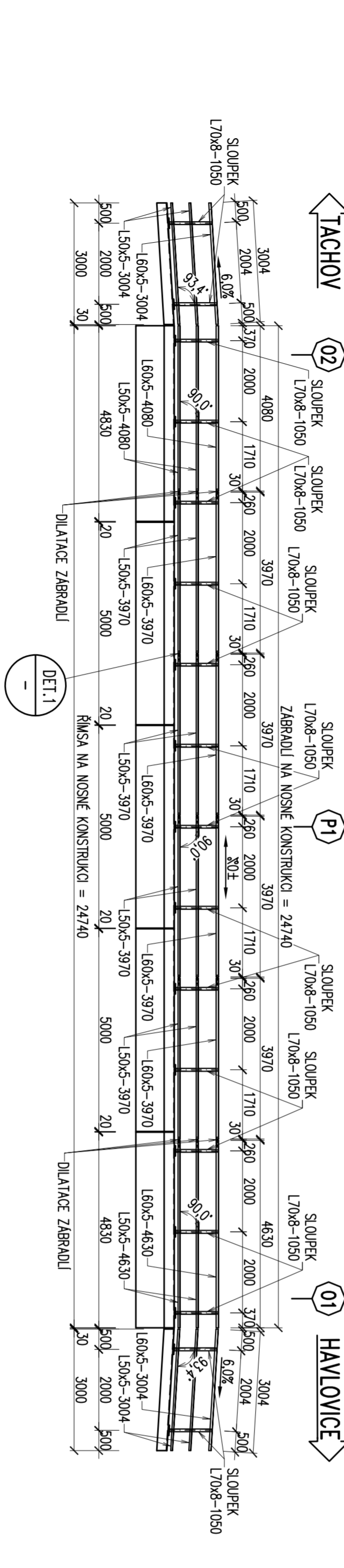
– DETAIL PATNÍHO PLECHU  
1:5



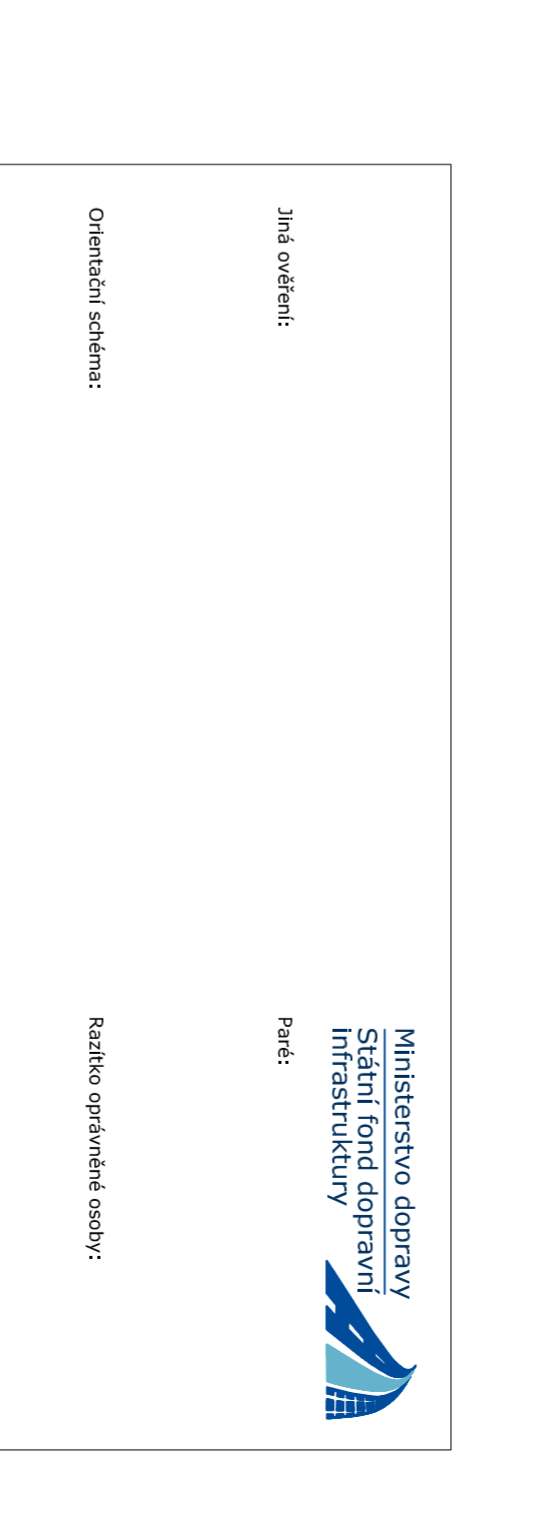
– DETAIL KOTEVNÍHO ŠROUBU  
1:5



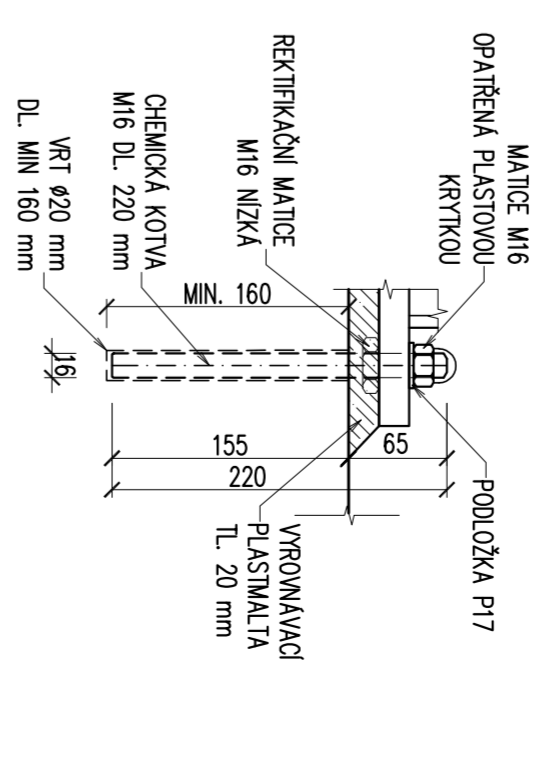
– ROZVYNUTÝ POHLED  
1:100



– DETAIL PATNÍHO PLECHU  
1:5



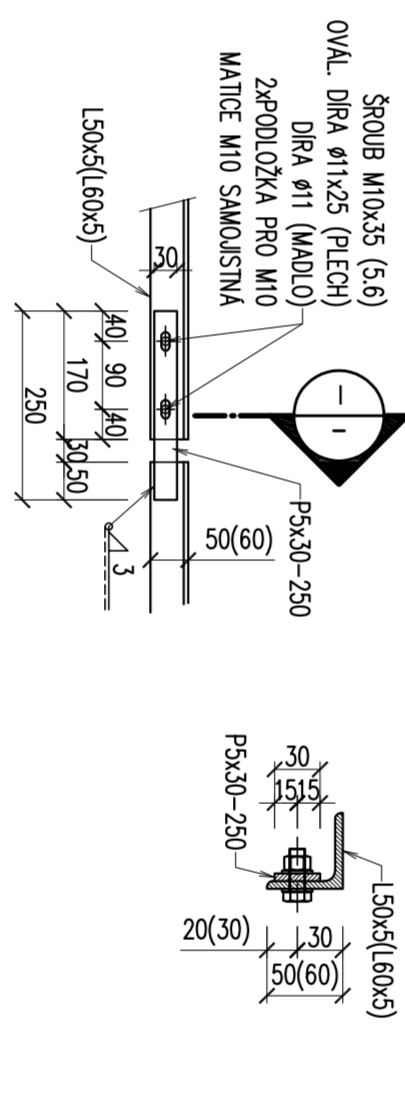
– DETAIL KOTEVNÍHO ŠROUBU  
1:5



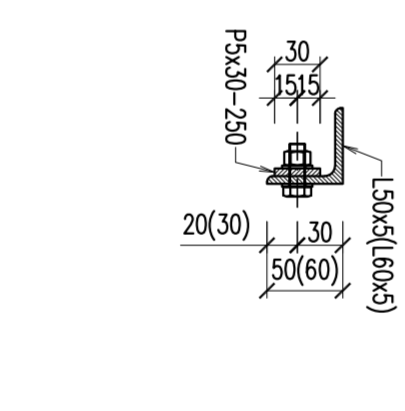
OK - VÝKAZ KONSTRUKČNÍ OCELI - ZABRADLÍ									
PROFIL	DL (PL)	KS	CELK DL (PL)	HMOTNOST [kg]	NÁTER PLOCHA		POZNÁMKA		
					CELKEM m <sup>2</sup> /bm	CELKEM m <sup>2</sup>			
mm	m (m <sup>2</sup> )		m (m <sup>2</sup> )	ks		m <sup>2</sup>			
ZABRADLÍ									
L 70 x 8 - 1 050	1,050	34	35,700	8,400	299,9	0,3	10,0	S235 JR	Sloupky
L 60 x 5 - 3 007	3,007	2	6,014	4,570	27,5	0,2	1,4	S235 JR	Horní madlo
L 60 x 5 - 3 004	3,004	2	6,008	4,570	27,5	0,2	1,4	S235 JR	Horní madlo
L 60 x 5 - 4 630	4,630	2	9,260	4,570	42,3	0,2	2,2	S235 JR	Horní madlo
L 60 x 5 - 3 970	3,970	8	31,760	4,570	145,1	0,2	7,6	S235 JR	Horní madlo
L 60 x 5 - 4 080	4,080	2	8,160	4,570	37,3	0,2	2,0	S235 JR	Horní madlo
L 50 x 5 - 3 007	3,007	4	12,028	3,850	46,3	0,2	2,4	S235 JR	Střední/spodní madlo
L 50 x 5 - 3 004	3,004	4	12,016	3,850	46,3	0,2	2,4	S235 JR	Střední/spodní madlo
L 50 x 5 - 4 630	4,630	4	18,520	3,850	71,3	0,2	3,7	S235 JR	Střední/spodní madlo
L 50 x 5 - 3 970	3,970	16	63,520	3,850	244,6	0,2	12,7	S235 JR	Střední/spodní madlo
L 50 x 5 - 4 080	4,080	4	16,320	3,850	62,8	0,2	3,3	S235 JR	Střední/spodní madlo
P 20 x 200 - 260	( 0,052 )	34	( 1,768 )	( 157,000 )	277,6	--	4,2	S235 JR	Patní desky
P 5 x 30 - 250	( 0,008 )	30	( 0,225 )	( 39,250 )	8,8	--	0,5	S235 JR	Svík madel
SPOJOVACÍ MATERIÁL									
PRŮVĚK				ks				Norma	
ŠROUB M10x35 - 5,6				60				ČSN EN ISO 4014	Svíky madel
MATICE M10 (5,6) SAMOJISTNÁ				60				ČSN EN ISO 4034	Svíky madel
PODLOŽKY PRO M10				120				ČSN EN ISO 7089	Svíky madel
CHEM. KOTVA M16x220+MAT.+PODL.				136		A4-70			Kotvy do betonu
PLASTOVÁ KRYTKA NA MATICI M16				136					
CELKEM									
S235 JR					1 337 kg			54 m <sup>2</sup>	
SVARÝ (3%)					40 kg				
HMOTNOST CELKEM					1 377 kg				
MÁTEROVÁ PLOCHA CELKEM					54 m <sup>2</sup>				

(HODNOTY "CELKEM" JSOU VYČÍSLENY BEZ SPOJOVACÍHO MATERIÁLU)

– 1  
1:10  
DETAIL STYKU MADEL




– 1  
1:5  
ŘEZ



OCEL  
ŠROUBY  
KOTVY DO BETONU  
S235 JR  
5,6  
A4-70

- POZNÁMKY:**
- OK JE ZARČENA DO TŘIDY PROVAZENÍ EXC2 DLE ČSN EN 1090-2. POŽADAVKY NA MATERIÁL VIZ TZ.
  - PROTIKOROZNÍ OCHRANA – VIZ TZ.
  - SLOUPKY JSOU KOTVĚNÝ DO JEJICH STŘEDU.
  - CHÉMIČKÉ KOTVY BUDOU DODÁNY V NEROSTOVÉM PROVEDENÍ A4-70.
  - VŠECHNY MATICE CHÉMIČKÝCH KOTEV BUDOU OPAŘENY PĚSÍKOVÝMI KRYTKAMI.
  - VŠECHNY SVARÝ BUDOU OVAŘENY PO CELEM OBVOU PRVKU.
  - BAREVNÝ ODSÍN VRCHNÍHO KATÉDU DLE POŽADÁVKU INVESTORA.

Ministerstvo dopravy  
Státní fond dopravní  
infrastruktury



Jiná ověření:

Podpis:

Orientační schéma:

Realizace opatření osobou:

Revize:	Datum:	Podpis:	Datum:
[001]	[06/2023]	Prohlášení odpovědnosti dokumentace	

Stavebník/Investor:	<b>Správa železnic, státní organizace Dělná 1003/7, 110 00 Praha 1</b>
Adresa:	Stavební správa západ, Diamond Point
Zastupitel investora:	Ke Švančid 656/3, 186 00 Praha 8 – Karlín
Adresa:	

Zhotovitel díla:	<b>TOP CON SERVICES s.r.o.</b>
Adresa:	Ke Slivce 1824/56, 182 00 Praha 8
Kontakt:	T: +420 284 021 740 E: topcon@topcon.cz
Zhotovitel částí/objektu:	<b>TOP CON SERVICES s.r.o.</b>
Adresa:	Ke Slivce 1824/56, 182 00 Praha 8
Kontakt:	T: +420 284 021 740 E: topcon@topcon.cz
Hlavní projektant (HIP):	<b>Ing. Libor Marek</b>
	<b>Specialista: Ing. Libor Marek</b>

Název stavby/akce:	<b>Rekonstrukce mostů v km 72,637 a 72,721 trati Domažlice - Planá</b>	Označení investora:	<b>56321.00043</b>
Název části:	Mosty, propustky a zdi	Zakázka:	<b>74-21</b>
Název objektu/dílel části:	<b>Most v ev. km 72,721</b>	Označení části:	<b>D.2.1.4</b>
		Označení objektu/komplexu:	<b>SO 11-20-03</b>

Název přílohy:	<b>Zábradlí</b>	Číslo přílohy (typ/pořadí):	<b>2. 09.0</b>
Název dílel části přílohy:	Zpracovatel přílohy: Ing. Radek Štěrhal Kancelářní území: Třída 0331 38	Měřítko: 1:100/10/5 Tříský: 64k Tříský:	